

zusätzliche Großhändler-Artikel-Daten in den KFE-Viewer einlesen

Stand: 06.04.2014

Im KFE-Viewer und -Konverter ist bei Lieferung einer eCD die Stückliste als Standard mit Artikeln der META-Handelsgesellschaft aufgebaut. Als Kennung(Kürzel) ist ZVEH oder WFE definiert. Im Bild sehen Sie als Beispiel die Leistungsposition 01.02.01 mit 7 verknüpften Artikeln.

The screenshot shows the 'KFE Leistungspositions Anzeige' window. Key elements include:

- Header:** GLN 4025525, Lfd.Nr. 000, Katalog 01, Jahr 13, Leistungs-Nr. 01.02.01.
- Info:** NYM 1x2,5abg Decke, Mengeinheit M.
- Kurztext:** NYM-J 1x2,5 Mantelleitung in abgehängter Decke verlegen.
- Werte der Buchausgabe:** Bauzeit in Minuten: 2,94; Material-Netto: EUR 0,67.
- Stücklisten-Info:** Bauzeit-Faktor: 1,000; Bauzeit Realminuten: 2,94; Bauzeit Industrieminuten: 4,88.
- Stückliste (Doppelclick öffnet Materialfenster):**

Menge	Bezeichnung	Type	Preis	RohZusch...	AE60S
1,00	Mantelleitung	NYM -J 1x 2,5 R ...	0,51	0,11	1,50
1,00	Haftclips 7-11,m.N. 35l...	2228734 ...	0,03	0,00	0,80
0,06	Kabelkl.2032/F 8x3x1,5...	2204908 ...	0,05	0,00	0,05
0,03	Kabelkl.2033/F 16x3x1...	2204916 ...	0,04	0,00	0,02
1,00	Kunststoffdübel 4mm 5x...	S 4 50104 ...	0,02	0,00	0,50
0,09	Kunststoffdübel 6mm 5x...	S 6 50106 ...	0,00	0,00	0,05
0,09	Gold-Sprintschr.4758 4...	3195236 ...	0,00	0,00	0,02
- Buttons:** 'Verknüpfungen' (highlighted), 'eigene Kalkulation der Leistung', 'Ersetze im Text', 'gesamten Leistungstext anzeigen', 'Suche - Index ausschalten, markiert=Satzfolge', '+VT -VT', 'Satz 80 von 13470', 'zu Position 0102'.

Klickt man den Button "Verknüpfungen" über dem Stücklisten-Listview so öffnet sich der Verknüpfungsdialog und es wird der Verknüpfungsweg dargestellt.

The 'Stücklisten-Verknüpfungen' dialog shows the following data:

M	M-Nummer	Menge	AE60/1	AE100/1	C	GH	C-Nummer	Be
2	81011025	1,00	1,50	2,50	1	WFE	4035996029250	Me
2	82100346	1,00	0,80	1,33	1	WFE	4012195219798	Ha
2	82150884	0,06	0,80	1,33	1	WFE	4012195211099	Ka
2	82150891	0,03	0,80	1,33	1	WFE	4012195211150	Ka
2	82160043	1,00	0,50	0,83	1	WFE	4006209501047	Ku
2	82160067	0,09	0,50	0,83	1	WFE	4006209501061	Ku

Below the table, the 'Referenzschalter' section shows:

- Referenz: 81011025
- Menge: 1,00
- AE Realminute: 1,50
- AE 100/Minute: 2,50

The 'Materialschalter' section shows:

- Material-Nr.: 4035996029250
- Bezeichnung1: Mantelleitung
- Type: NYM -J 1x 2,5 R

Die Stückliste besteht zunächst aus der 6 stelligen META-Nummer mit vorangestellter 8 und endet mit einer Prüfziffer basierend auf dem GTIN(EAN)-8-Code. Diese Ziffernfolge gilt auch als Referenznummer.

An dieser Referenz hängt die Stückzahl des verwendeten Artikels und die Bauzeit in Real- und Industrie-Minuten. Über einen Schalter wird erkannt, ob die Referenznummer mit einem realen Artikel über dessen GTIN(EAN), Hersteller- oder Großhändlernummer verknüpft ist. Jeder Artikelstamm eines Lieferanten ist per Kürzel identifizierbar.

Im Fall der META-Artikel (Kürzel WFE) handelt es sich um Artikel unterschiedlicher Hersteller die zum größten Teil (etwa 80%) über die 13 stellige GTIN(EAN) verknüpft sind.

Großhändler-CD der META in den KFE-Viewer einlesen:

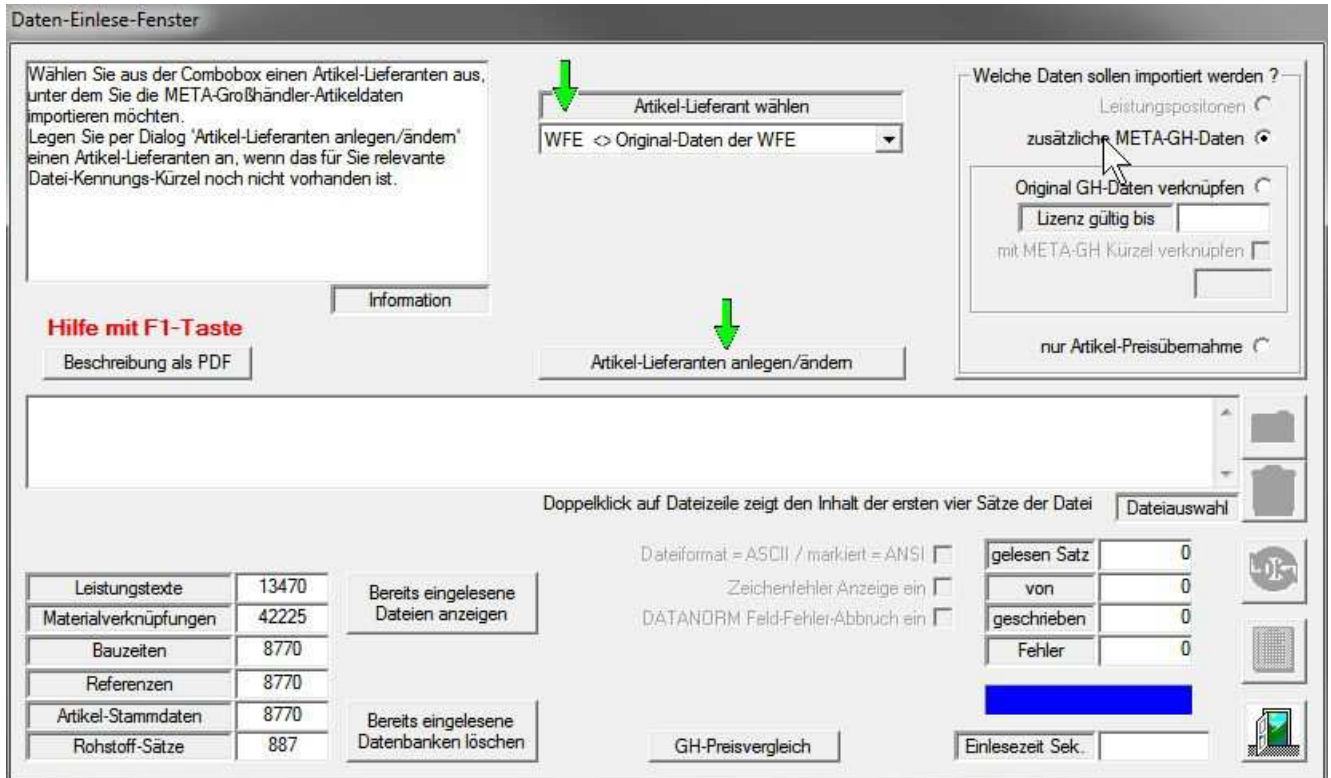
Zusätzlich zum mitgelieferten ZVEH/WFE-Artikelstamm des KFE-Viewer ist es möglich, von der META-Handelsgesellschaft generierte Daten mit den Nummernkreisen verschiedener Großhändler einzulesen.

Dazu benötigen Sie je Großhändler (Beispiel: Sonepar, Hagemeyer, UniElektro, etc.) eine von der META vertriebene CD.

Von dieser CD müssen Sie (je Großhändler) zwei Dateien in den KFE-Viewer einlesen.

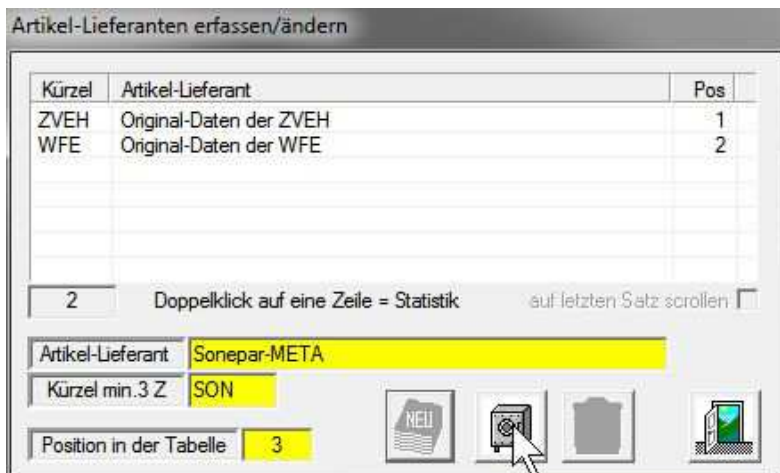
Vorgehensweise: (folgen Sie dem grünen Pfeil)

1. Legen Sie die META-GH-CD in das CD-Laufwerk.
2. Wählen Sie den Radio-Button "zusätzliche Artikel-Stammdaten"



3. Klicken Sie den Button "Artikel-Lieferanten anlegen/ändern"

4. Legen Sie in dem aufgerufenen Artikel-Lieferanten-Dialog den gewünschten Großhändler mit zugehörigem Kürzel an. Button "NEU". Artikel-Lieferant eintragen, eindeutiges Kürzel eintragen, Speichern per Button "SAFE".

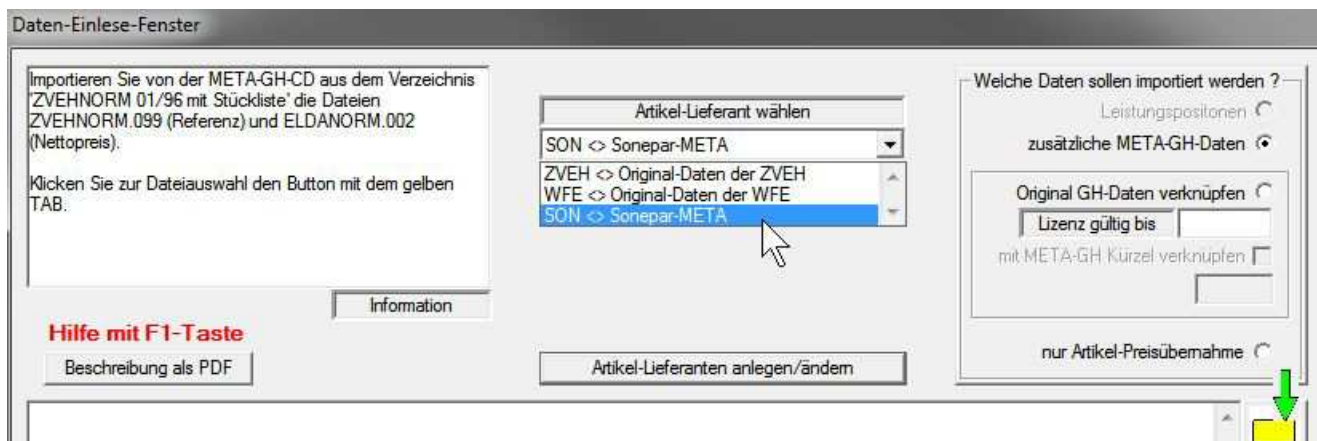


Nach dem Speichern erfolgt eine Bestätigung und der neue Artikel-Lieferant erscheint im Listview des Dialogs. Schließen Sie den Dialog über den Button mit der Tür oder mit der ESC-Taste.

Hinweis: Wenn Sie mehrere Großhändler importieren möchten, können Sie hier gleich alle Kürzel auf einmal anlegen.

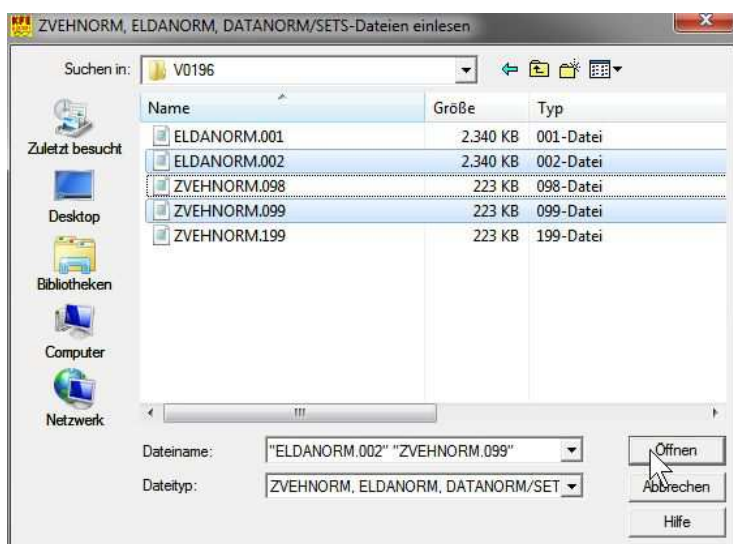
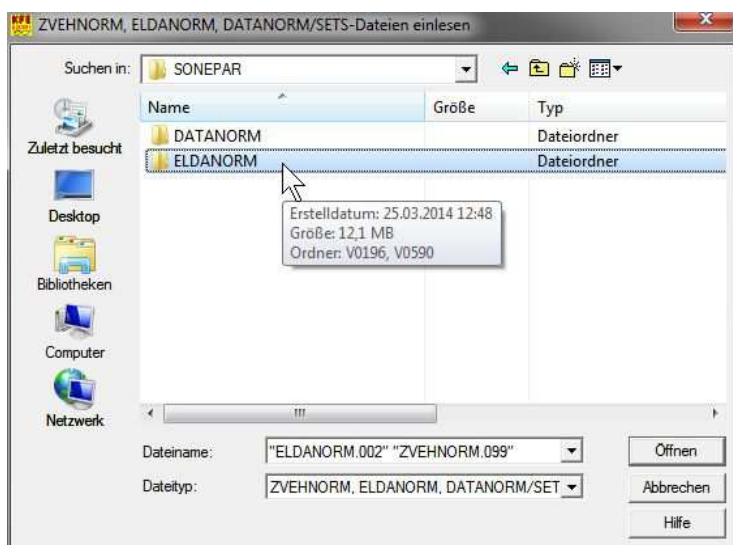
So werden die META Großhändler-Daten importiert.

5. Selektieren Sie per Combobox "Artikel-Lieferant wählen" im Daten-Einlese-Fenster das neu angelegte Kürzel.
6. Achten Sie darauf, dass dieses Kürzel nach dem Klick in der Kopfzeile der Combobox erscheint.



7. Klicken Sie den Button "Dateiauswahl".

Rufen Sie in der erscheinenden Datei-Auswahl-Box das Verzeichnis ELDANORM der eingelegten META-GH-CD auf.

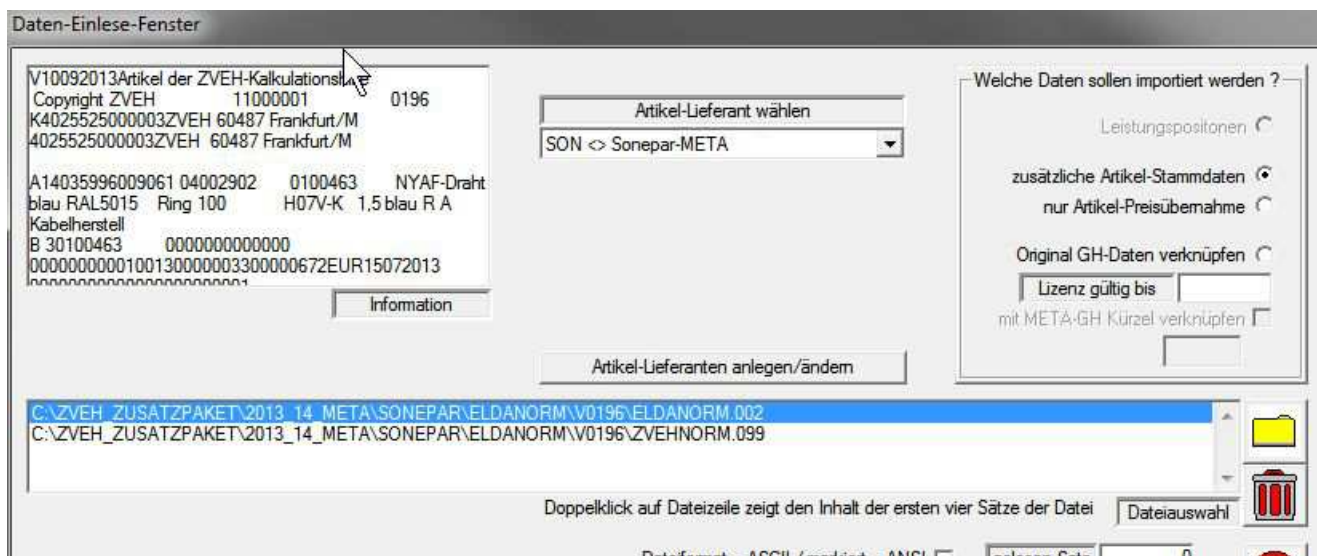


Wählen Sie Version 01/96. Wählen Sie die Dateien ELDANORM.002 (mit EK-Preisen) und ZVEHNORM.099 (Referenz) **gleichzeitig** aus.

Die Dateien erscheinen in der Listbox.

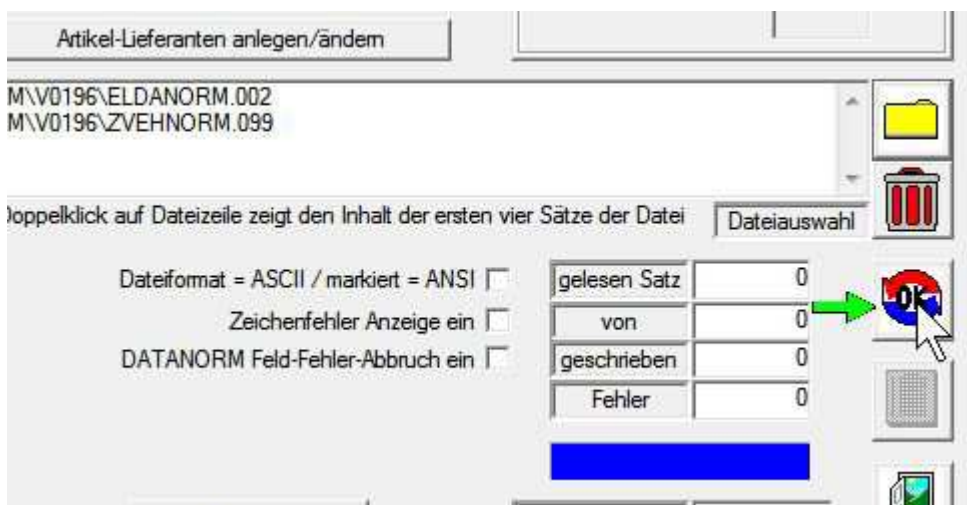
Hinweis: Die META-GH-Dateien wurden in diesem Beispiel nicht von einer CD sondern von einem Verzeichnis auf meiner Festplatte eingespielt.

OPTIONAL: Zur Kontrolle können Sie den Inhalt, (die ersten vier Datensätze) einer einzulesenden Datei, nach Mausklick auf eine der Dateizeilen sehen.



8. Mit dem Button OK 'einlesen' starten Sie die Datenübernahme.

Bei Start jeder Datei wird der Vorlaufsatz angezeigt und Ihre Entscheidung zum Einlesen der Daten abgefragt.



OPTIONAL: zusätzlicher Listenpreis von der META-GH-CD

1. Markieren Sie den Radio-Button "nur Artikel-Preisübernahme".

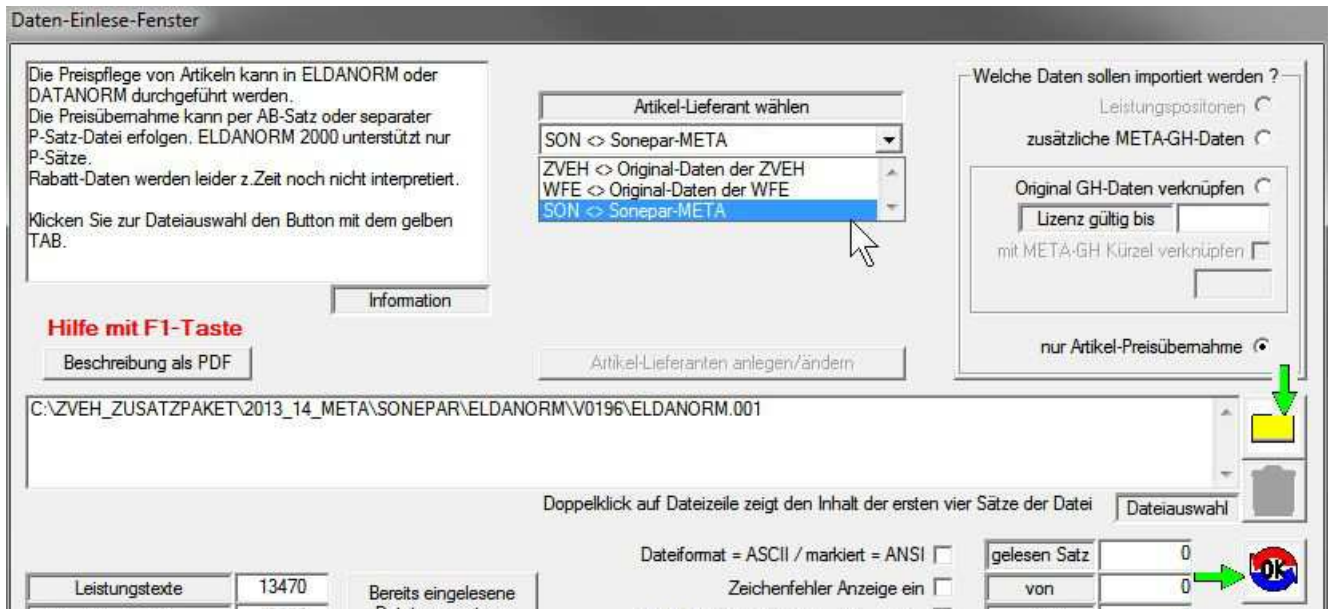
2. Wählen Sie das gleiche Großhändlerkürzel.

3. Klicken Sie den Button "Dateiauswahl".

Rufen Sie in der erscheinenden Datei-Auswahl-Box das Verzeichnis ELDANORM der eingelegten META-GH-CD auf.

Wählen Sie Version 01/96. Wählen Sie die Datei ELDANORM.001 (mit Listen-Preisen) aus. Die Datei erscheint in der Listbox.

Hinweis: Zur Kontrolle können Sie den Inhalt, (die ersten vier Datensätze) der einzulesenden Datei, nach Mausklick auf die Dateizeile sehen.



4. Mit dem Button OK 'einlesen' starten Sie die Datenübernahme.

Es werden keine zusätzlichen Datensätze angelegt. Es werden nur die Listenpreise übernommen.

Nach Beenden des Einlesevorgangs eines oder mehrerer META-Großhändler-CDs erfolgt ein Indexlauf zur Zuordnung der Nummernkreise.

Beachten Sie bitte: Die META-GH-Daten **enthalten nicht** die Original-Großhändler-Daten. Die Artikeltexte und Preise sind identisch mit den ZVEH/WFE Daten. Lediglich die Nummernkreise sind die des entsprechenden Großhändlers.

Es gibt die **weitere Möglichkeit** im KFE-Viewer auch die **Original-Großhändler-Daten** mit den Leistungspositionen zu verknüpfen.

Verknüpfung auf Daten Ihrer Großhändler-Originaldatei

Allgemeiner Hinweis: Wenn mit einer Lizenzdatei freigeschaltet, ist der Radiobutton 'Original GH-Daten verknüpfen' immer verfügbar.

Dann können Daten Ihres Großhändlers direkt in den KFE-Viewer eingespielt werden.

Die Lizenz ist kostenpflichtig. Sie ist 1 Jahr gültig und wird über den Registrierungsdialog direkt beim Autor des KFE-Viewer und -Konverter angefordert. Die Anzahl der einlesbaren Großhändler-Dateien ist nicht begrenzt.

Zur Übernahme kann eine ELDANORM- oder DATANORM4-Artikeldatei des Großhändlers dienen. Es müssen A-B-Z-Sätze vorhanden sein.

Ohne vorher eingespielt META-GH-Datei können nur Artikeldaten mit GTIN (EAN)-Nummern verknüpft werden.

Daten der Stückliste, welche nicht verknüpft werden können, werden automatisch durch die Originaldaten des ZVEH/WFE ergänzt.

Hinweis: Von den 8770 Artikeldaten des ZVEH (Stand 2013/14) sind etwa 7500 mit GTIN/EAN versehen.

Hier ist dann auch eine Preispflege der Daten dieses Großhändlers über den Preispflegesatz der o.g. Normen möglich.

Die derart verknüpften Daten können, bei Kauf einer eCD2, im KFE-Konverter ausgegeben und dann in Handwerkerprogramme importiert werden.

Weitere Informationen erhalten Sie telefonisch beim Autor.

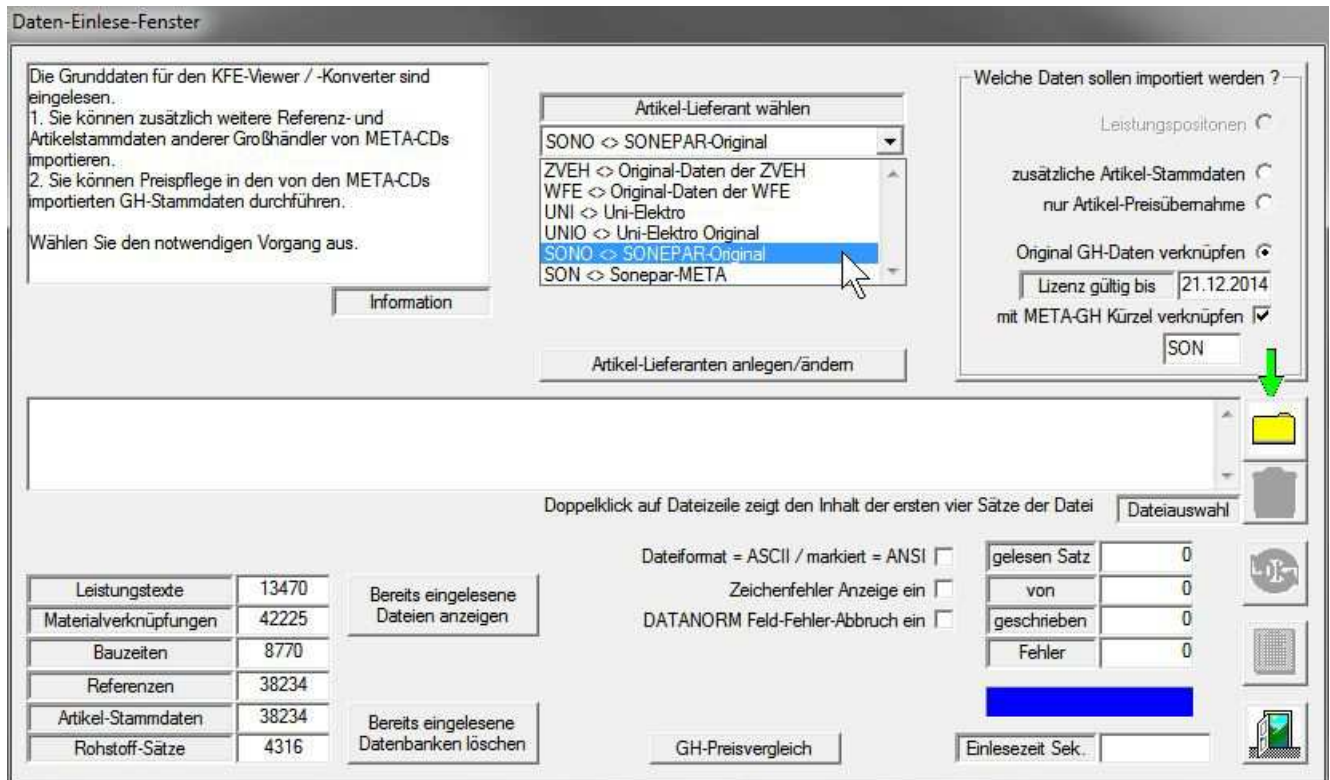
Fehlerquote > Bei Prüfung verschiedener GH-Dateien wurde eine große Zahl fehlender, falscher oder doppelt vorhandener EAN/GTIN Nummern festgestellt. Damit sind fehlerhafte Verknüpfungen vorprogrammiert.

Fehlerreduzierung > Lesen Sie zuerst die META-GH-CD eines Großhändlers ein und verknüpfen Sie dann die Original-GH-Daten über die Großhändler-Nummer der META-CD.

Damit erreichen Sie eine höhere Verknüpfungswahrscheinlichkeit.

Im Beispiel: die zuerst angelegte META-GH-Verknüpfung (Kürzel SON) wird mit der Original-GH-Datei (Kürzel SONO) über die Original-Großhändler-Nummer verknüpft.

1. Markieren Sie den Radio-Button "Original GH-Daten verknüpfen". (geht nur mit gültiger Lizenz)



2. Klicken Sie den Button "Artikel-Lieferanten anlegen/ändern"

3. Legen Sie in dem aufgerufenen Artikel-Lieferanten-Dialog den gewünschten Großhändler mit zugehörigem Kürzel an.

So können mit den Leistungspositionen unterschiedliche Großhändler als Artikellieferant verknüpft werden.

4. Selektieren Sie per Combobox "Artikel-Lieferant wählen" im Daten-Einlese-Fenster das neu angelegte Kürzel.

5. Achten Sie darauf, dass dieses Kürzel nach dem Klick in der Kopfzeile der Combobox erscheint.

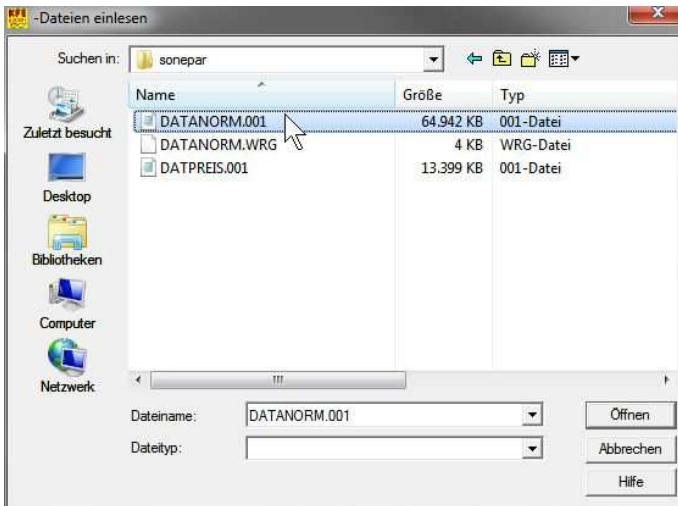
Hinweis : wenn Sie bereits eine META-GH-Datei für diesen Großhändler angelegt haben, so markieren Sie die Checkbox "mit META-GH-Kürzel verknüpfen".

Editieren Sie das Kürzel im darunter liegenden Eingabefeld.

Da jetzt die Verknüpfung der Stückliste über den Großhändler-Nummernkreis der bereits eingelesenen META-Datei erfolgt, ist die oben beschriebene Fehlerquote reduziert.

Existiert eine solche Datei nicht, so erfolgt die Verknüpfung nur über GTIN/EAN.

6. Klicken Sie den Button "Dateiauswahl". Rufen Sie in der erscheinenden Datei-Auswahl-Box das Verzeichnis mit den Originaldaten Ihres Großhändlers auf.



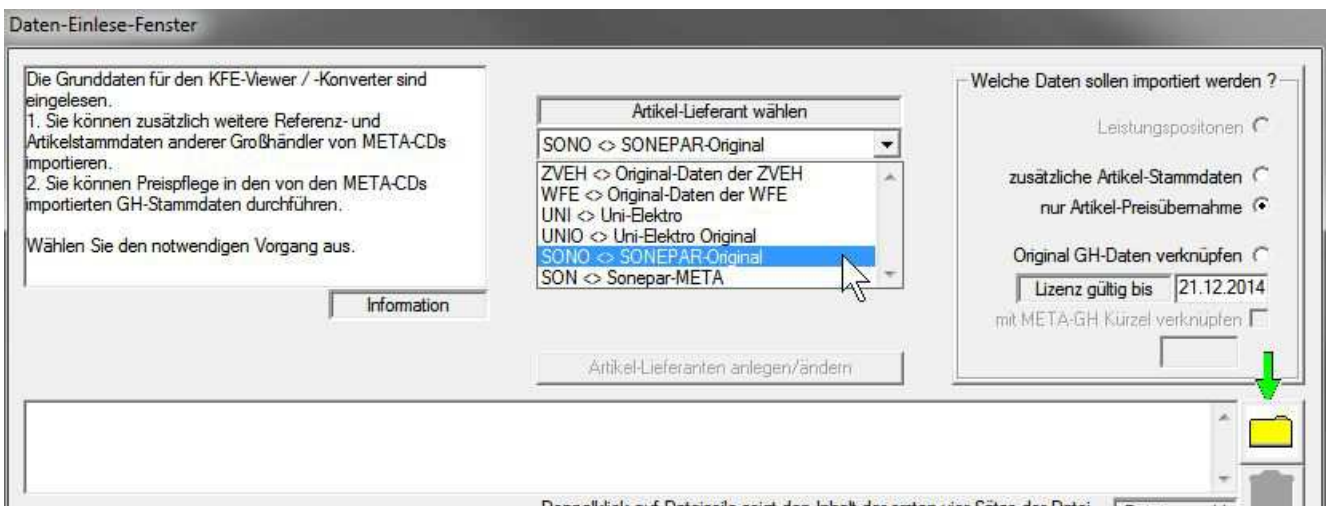
Die Datei erscheint in der Listbox.

Hinweis: Zur Kontrolle können Sie den Inhalt, (die ersten vier Datensätze) der einzulesenden Datei/en, nach Mausklick auf die jeweilige Dateizeile sehen.

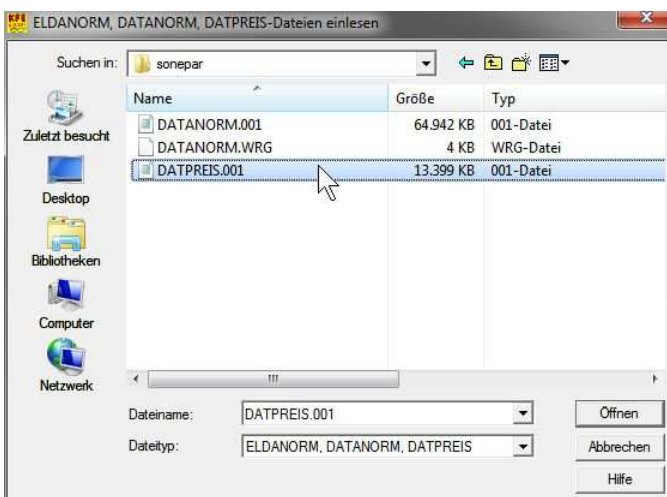
7. Mit dem Button OK 'einlesen' starten Sie die Datenübernahme.

Preisübernahme aus einer Original-Großhändlerdatei

1. Markieren Sie den Radio-Button "nur Artikel-Preisübernahme".
2. Wählen Sie das entsprechende Großhändlerkürzel.



3. Klicken Sie den Button "Dateiauswahl". Rufen Sie in der erscheinenden Datei-Auswahl-Box das Verzeichnis mit den Preisdaten Ihres Großhändlers auf.



Die Datei kann die Formate ELDANORM oder DATANORM (Version4) haben.

Eine Preisübernahme kann auch über eine DATANORM-Datei (DATPREIS) erfolgen.

Hier wird auf die Artikelnummer des Großhändlers verknüpft.

Die DATPREIS setzt den aktuellen Datenstamm des Großhändlers voraus, da die Preiseinheit hier nicht übergeben wird.

Die Datei erscheint in der Listbox.

Hinweis: Zur Kontrolle können Sie den Inhalt, (die ersten vier Datensätze) der einzulesenden Datei, nach Mausklick auf die Dateizeile sehen.

4. Mit dem Button OK 'einlesen' starten Sie die Datenübernahme.

Es werden keine zusätzlichen Datensätze angelegt. Es werden nur die Preise übernommen.

Nach Beenden des Einlesevorgangs werden die Datenbanken indiziert.

Zur Kontrolle der eingelesenen Daten öffnen Sie das Viewer-Anzeigefenster und wählen als Beispiel die Leistungsposition 01.02.01

KFE Leistungspositions Anzeige

GLN Global-Location-Nr. 4025525 | Lfd.Nr. 000 | Katalog 01 | Jahr 13 | Vortext | Editor | Leistungs-Nr. 01.02.01

Info NYM1x2,5abg Decke | Editor | Mengeneinheit M

Kurztext NYM-J 1x2,5 Mantelleitung in abgehängter Decke verlegen

Kapitel Kabel und Leitungen

Gruppe Mantelleitung in abgehängter Decke verlegen

Werte der Buchausgabe

Bauzeit in Minuten	2.94
Material-Netto EUR	0.67

Summe der Rohstoffgewichte

Art	Buch	Stückl.
Rohst.1 CU	24	24
Basis1 Buch	600	weitere

Stückliste (Doppelclick öffnet Materialfenster)

Menge	Bezeichnung	Type	Preis	RohZusch...	AE60S
1,00	Mantelleitung	NYM -J 1x 2,5 R ...	0,51	0,11	1,50
1,00	Haftclips 7-11,m.N. 35l...	2228734 ...	0,03	0,00	0,80
0,06	Kabelkl.2032/F 8x3x1,5...	2204908 ...	0,05	0,00	0,05
0,03	Kabelkl.2033/F 16x3x1...	2204916 ...	0,04	0,00	0,02
1,00	Kunststoffdübel 4mm 5x...	S 4 50104 ...	0,02	0,00	0,50
0,09	Kunststoffdübel 6mm 5x...	S 6 50106 ...	0,00	0,00	0,05
0,09	Gold-Sprintschr.4758 4...	3195236 ...	0,00	0,00	0,02

Suche - Index ausschalten, markiert=Satzfolge

+VT -VT | Satz 80 | von 13470

zu Position 0102

Als Standard wird die Stückliste mit den WFE-Artikeln angezeigt. Wenn Sie den Button "Verknüpfungen" klicken sehen Sie die Detailinformation. Die GH-Verknüpfung zeigt WFE mit Verweis auf GTIN-EAN.

Stücklisten-Verknüpfungen

M	M-Nummer	Menge	AE60/1	AE100/1	C	GH	C-Nummer	Be
2	81011025	1,00	1,50	2,50	1	WFE	4035996029250	Ma
2	82100346	1,00	0,80	1,33	1	WFE	4012195219798	Ha
2	82150884	0,06	0,80	1,33	1	WFE	4012195211099	Ka
2	82150891	0,03	0,80	1,33	1	WF	4012195211150	Ka
2	82160043	1,00	0,50	0,83	1	WFE	4006209501047	Ku
2	82160067	0,09	0,50	0,83	1	WFE	4006209501061	Ku

Referenzschalter

- direkt auf GTIN (EAN)
- auf Referenz-Nr.
- auf Varianten-Nr.

Materialschalter

- auf GTIN (EAN)
- auf Hersteller-Nr.
- auf GH/META Nr.

Referenz: 81011025

Menge: 1,00

AE Realminute: 1,50

AE 100/Minute: 2,50

Material-Nr.: 4035996029250 | Mat.Auswahl

Bezeichnung1: Mantelleitung

Type: NYM -J 1x 2,5 R

Beachten Sie die Hilfe ! (F1-Taste)

Wählen Sie in der Combobox den GH-Schlüssel mit den Original-GH-Daten.

KFE Leistungspositionen Anzeige

GLN Global-Location-Nr. 4025525 Lfd.Nr. 000 Katalog 01 Jahr 13 Vortext Editor Leistungs-Nr. 01.02.01

Info NYM1x2,5abg Decke Editor Mengeneinheit M

Kurztext NYM-J 1x2,5 Mantelleitung in abgehängter Decke verlegen Editor

Kapitel Kabel und Leitungen

Gruppe Mantelleitung in abgehängter Decke verlegen

Werte der Buchausgabe

Bauzeit in Minuten	2,94
Material-Netto EUR	0,67

Summe der Rohstoffgewichte

Art	Buch	Stückl.
Rohst.1 CU	24	24

Basis1 Buch 600 weitere

Stücklisten-Info

Bauzeit-Faktor	1,000
Bauzeit Realminuten	2,94
Bauzeit Industrieminuten	4,88
Grundbetrag EUR	0,00
Summe Material EUR	0,63
antlg.Rohst.-Betrag EUR	0,11

Stückliste (Doppelklick öffnet Materialfenster)

Menge	Bezeichnung	Type	Preis	RohZusch...	Verknüpfungen
1,00	NYM-J 1x 2,5 Ri.100		0,47	0,11	SONO <> SONE
1,00	OBO BETT. Haft-Clip m....		0,04	0,00	UNI <> Uni-Elek
0,06	OBO BETT. Kabelklam...		0,05	0,00	UNIO <> Uni-Elel
0,03	OBO BETT. Kabelklam...		0,05	0,00	SONO <> SONE
1,00	fischerVer Dübel		0,02	0,00	SON <> Sonepa
0,09	fischerVer Dübel		0,00	0,00	
0,09	OBO BETT. Golden-Spr...		0,00	0,00	

eigene Kalkulation der Leistung

Suche - Index ausschalten, markiert=Satzfolge

+VT -VT Satz 80 von 13470

zu Position 0102

Jetzt erscheinen die Texte und Preise des Großhändlers.

Wenn Sie den Button "Verknüpfungen" klicken sehen Sie die Detailinformation.

Die GH-Verknüpfung zeigt als Beispiel SONO mit Verweis auf den Großhändler Nummernkreis.

Stücklisten-Verknüpfungen

M	M-Nummer	Menge	AE60/1	AE100/1	C.	GH	C-Nummer	Be
2	81011025	1,00	1,50	2,50	3	SONO	0110315	NY
2	82100346	1,00	0,80	1,33	3	SONO	0420215	OE
2	82150884	0,06	0,80	1,33	3	SONO	0420354	OE
2	82150891	0,03	0,80	1,33	3	SONO	0420359	OE
2	82160043	1,00	0,50	0,83	3	SONO	0441000	fisc
2	82160067	0,09	0,50	0,83	3	SONO	0441002	fisc

Referenzschalter

- direkt auf GTIN (EAN)
- auf Referenz-Nr.
- auf Varianten-Nr.

Materialschalter

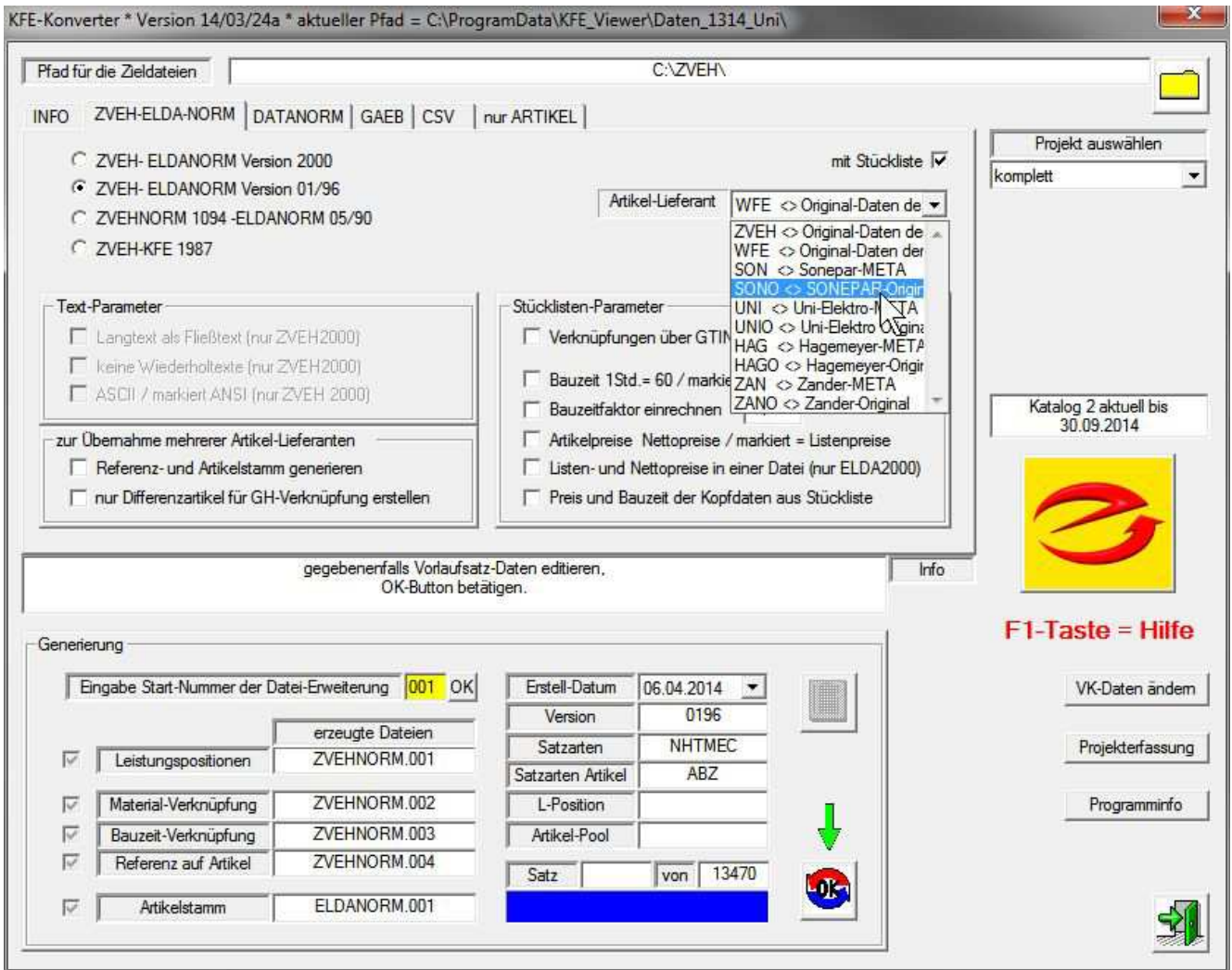
- auf GTIN (EAN)
- auf Hersteller-Nr.
- auf GH/META Nr.

Referenz 81011025 Menge 1,00 AE Realminute 1,50 AE 100/Minute 2,50

Material-Nr. 0110315 Bezeichnung1 NYM-J 1x 2,5 Ri.100 Type

Klick auf Zeile = Anzeige, Doppelklick = Änderungsmodus für Menge und Bauzeit

Beachten Sie die Hilfe ! (F1-Taste)



Im KFE-Konverter kann die Stückliste nun mit den gewählten Großhändler-Daten an ein Handwerkerprogramm übergeben werden.
Voraussetzung ist allerdings der Kauf der eCD 2

Mit Kauf der eCD 3 ist es nur möglich die GH-Daten innerhalb des KFE-Viewers zu sehen.
Beispiel: Preisvergleich von Artikeln.

Materialanzeige > Satz 32534

Artikel-Lieferant	SONO <> SONE	Verpackungsmenge	1
GHandel-Nr.	0108034	Verpackungsart	k.A.
GTIN - EAN		Mengeneinheit	M
Hersteller-Nr.		Datenempfänger EK-Preis	
		Preis gültig ab	15.12.2013
		Preispflege / P-Satz	15.12.2013
		Preiseinheit	100

GH-KZ	GH-NR.	EK-Preis	Preis...	Bezeichnung/Typ
WFE	101526	90,40	100	Mantelleitung geschirmt / Trommel 500 / (N)YM(ST)J5x2
UNI	11001377	151,25	100	Mantelleitung geschirmt / Trommel 500 / (N)YM(ST)J5x2
UNIO	11001377	151,25	100	(N)YM(ST)-J 5X2,5/1,5 grau Ring 50 / PVC-Mantelleitun
SON	0108034	90,40	100	Mantelleitung geschirmt / Trommel 500 / (N)YM(ST)J5x2
SONO	0108034	105,02	100	(N)YM(ST)J5x2,5/1,5RE T500 / Manteltg geschirmt /
HAG	1125539	90,40	100	Mantelleitung geschirmt / Trommel 500 / (N)YM(ST)J5x2
HAGO	1125539	90,04	100	KAB+LTG (N)YM(ST)-J5X2,5/1,5 / Abgeschimte Man
ZAN	1021963	90,40	100	Mantelleitung geschirmt / Trommel 500 / (N)YM(ST)J5x2
ZANO	1021963	93,14	100	Leitung Mantelleitung geschirmt Tr. / 500m NYMSTJ5X2

!!!

öchste Preisdifferenz	61,21	in Prozent v.unten	67,98
		in Prozent v.oben	40,47

Die META-Großhändler-CDs erhalten Sie per
Telefon 089 - 5388-643 0
Fax 089 - 5388-643 15
EMail info@meta-muenchen.de
Internet-Shop: <http://www.meta-muenchen.de>

Autor: Volkmar Liebegut
Telefon 02596 - 93 907 93
EMail volkmar@volie.de

Beim Autor erhalten Sie auch die Software ELDALYZER zur Prüfung von ELDANORM-Dateien.
Wenn Sie Fehlermeldungen beim Einlesen von Original-Großhändler-Daten in den KFE-Viewer erhalten, so kann die Fehlerursache möglicherweise durch den Einsatz dieser Software ermittelt werden.

Die Grundversion ist kostenlos von der URL http://www.volie.de/_elda/elda.htm ladbar.

Bei Fehlern in DATANORM-Dateien Ihres Großhändlers wenden Sie sich bitte an

datacrossmedia
Turmstraße 8
D-67059 Ludwigshafen/Rhein
Telefon 0621 - 59151 0
Telefax 0621 - 59151 29
EMail info@datacrossmedia.de
Web <http://www.datacrossmedia.de>